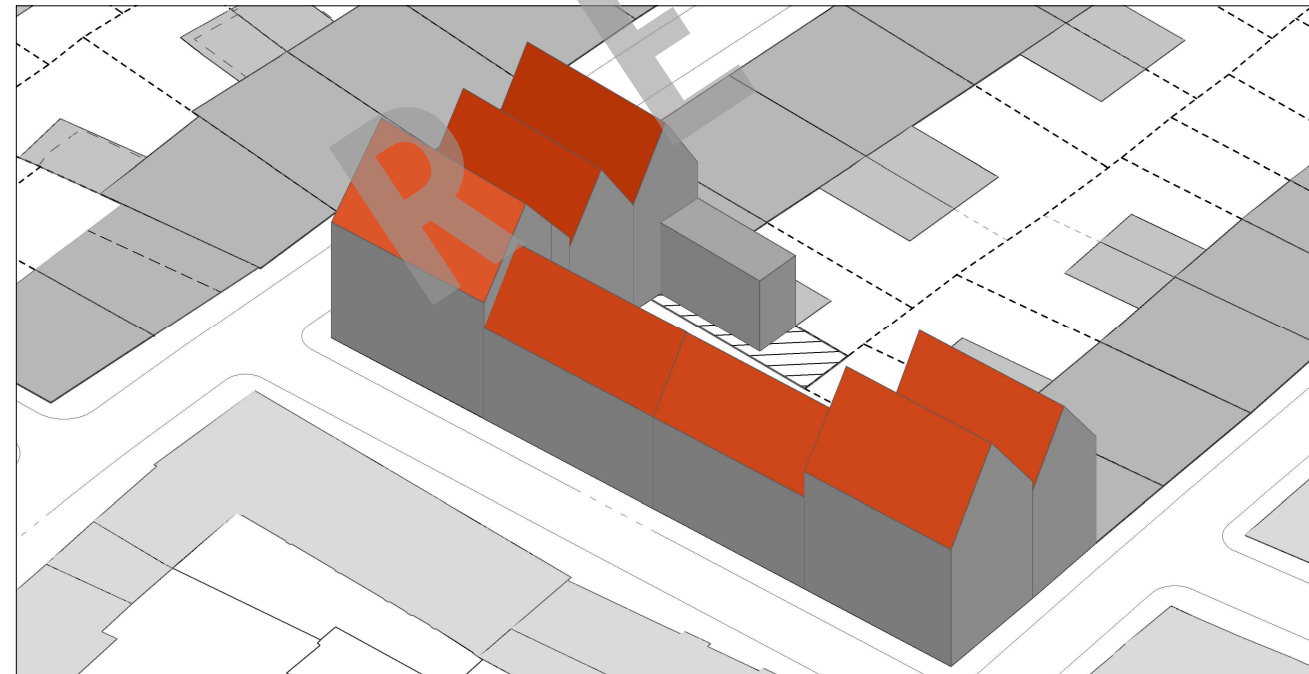
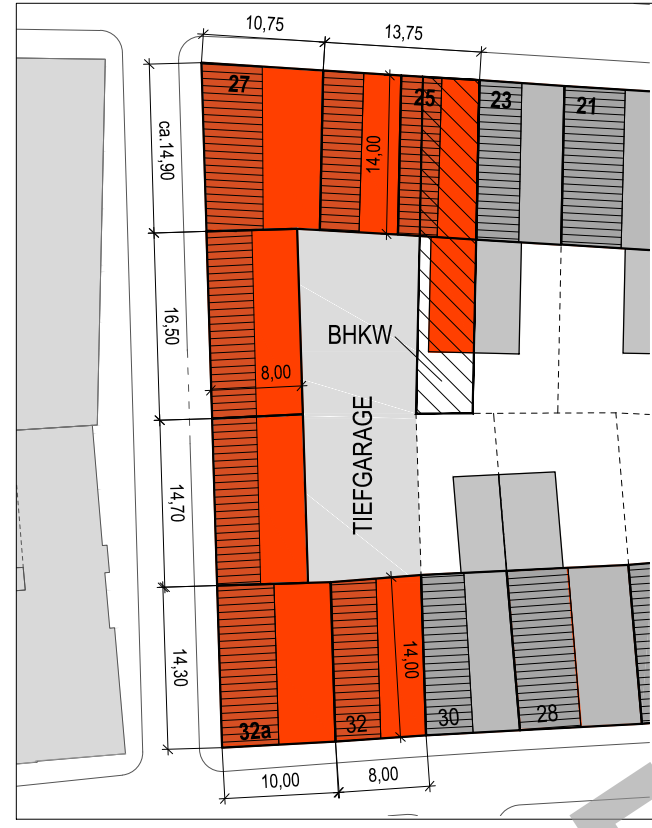
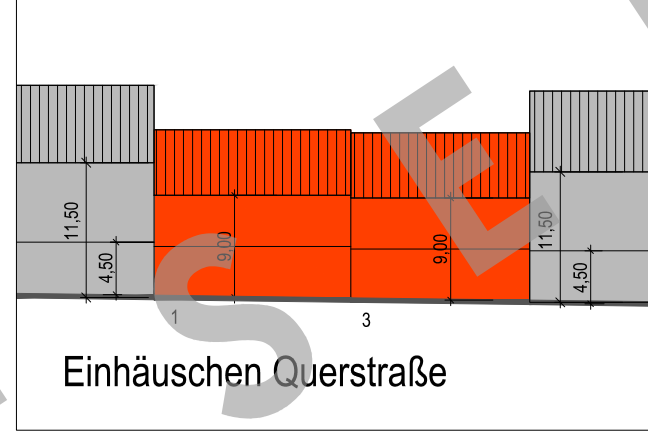
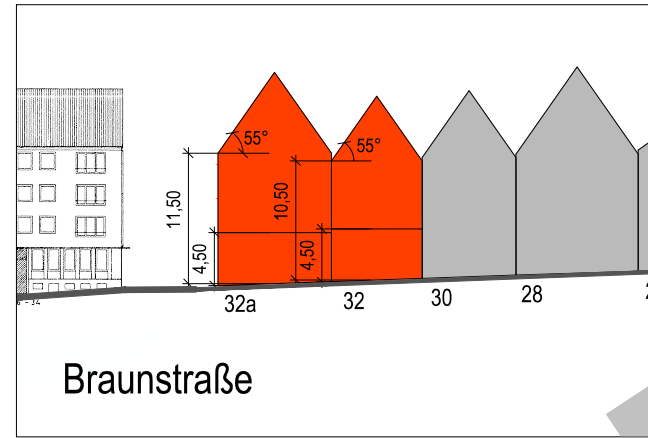
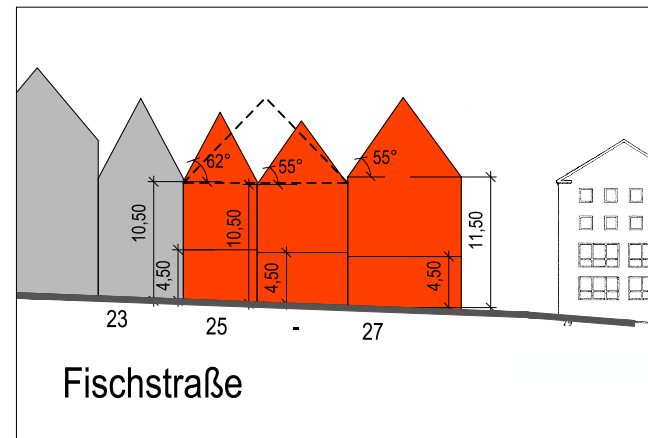


### Mehrfamilienhäuser Eigentums- / Mietwohnungen



<b>Grundstücksgröße ca.</b>	1.236 m <sup>2</sup>
<b>Bebauung</b>	
Grundfläche ca. (GF)	928 m <sup>2</sup>
Geschossfläche max.(BGF)	3.296 m <sup>2</sup>

<b>Fischstraße 25 - Haupthaus (-häuser)</b>	
Anzahl Vollgeschosse max.	III
Grundstücksbreite Straßenfront ca.	13,75 m
Gebäudetiefe max.	14,00 m
Höhe Erdgeschosszone mind.	4,50 m
Traufhöhe	10,50 m
Dachneigung	55° - 62°
Dachform	Satteldach
<b>Seitenflügel</b>	
Anzahl Vollgeschosse max.	II
Breite max.	4,00 m
Länge max.	10,00 m
Höhe max.	7,00 m
Dachform	Flachdach

<b>Fischstraße 27</b>	
Anzahl Vollgeschosse max.	III
Grundstücksbreite Straßenfront ca.	10,75 m
Gebäudetiefe max.	14,00 m
Höhe Erdgeschosszone mind.	4,50 m
Traufhöhe	11,50 m
Dachneigung	50° - 55°
Dachform	Satteldach

<b>Einhäuschen Querstraße 1</b>	
Anzahl Vollgeschosse max.	III
Grundstücksbreite Straßenfront	16,50 m
Gebäudetiefe max.	8,00 m
Traufhöhe	9,00 m
Dachneigung	50° - 55°
Dachform	Satteldach

<b>Einhäuschen Querstraße 3</b>	
Anzahl Vollgeschosse max.	III
Grundstücksbreite Straßenfront	14,70 m
Gebäudetiefe max.	8,00 m
Traufhöhe	9,00 m
Dachneigung	50° - 55°
Dachform	Satteldach

<b>Braunstraße 32</b>	
Anzahl Vollgeschosse max.	III
Grundstücksbreite Straßenfront	8,00 m
Gebäudetiefe max.	14,00 m
Höhe Erdgeschosszone mind.	4,50 m
Traufhöhe	10,50 m
Dachneigung	50° - 55°
Dachform	Satteldach

<b>Braunstraße 32a</b>	
Anzahl Vollgeschosse max.	III
Grundstücksbreite Straßenfront	10,00 m
Gebäudetiefe max.	14,00 m
Höhe Erdgeschosszone mind.	4,50 m
Traufhöhe	11,50 m
Dachneigung	50° - 55°
Dachform	Satteldach

- Vorgaben**
- Tiefgarage unter dem gesamten Grundstück
  - Bohrpfahlwand an westlicher Grundstücksgrenze (-1 und -2 Ebene)
  - Anteil von min. 30 % der Wohnfläche als öffentlich geförderter Wohnungsbau
  - Fischstraße 25:
  - Blockheizkraftwerk (BHKW) im Keller
  - Eingetragenes Leitungsrecht an östlicher Grundstücksgrenze
  - Rückverankerung der Bohrpfahlwand unterhalb der Kellersohle

<b>Kaufpreis nach Höchstgebot</b>	
<b>Orientierungspreis</b>	820.500 Euro
<b>Erschließungskosten</b>	
Ausbaueitrag Straßen	319.600 Euro
Umlage öffentl. Entwässerung	93.837 Euro
Bohrpfahlwand	360.000 Euro

Zusätzliche Kosten u.a. für priv. Hausanschlüsse, rückw. Grenzmauer, Stellplatzablöse oder -baulast, Grunderwerbsteuer (z.Zt. 6,5%), Notar- und Gerichtskosten

Alle Angaben ohne Gewähr